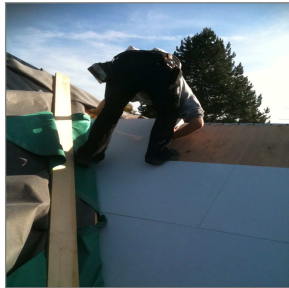


# STEILDACH UND GAUBE

ALLGEMEINE BAUAUFSICHTLICHE ZULASSUNG DIBT NR. Z-23.11-1779

www.variotec.de



**Montageabfolge**

Vorfertigen der Tragkonstruktion aus Massivholzplatten

Aufkleben der VIP Elemente

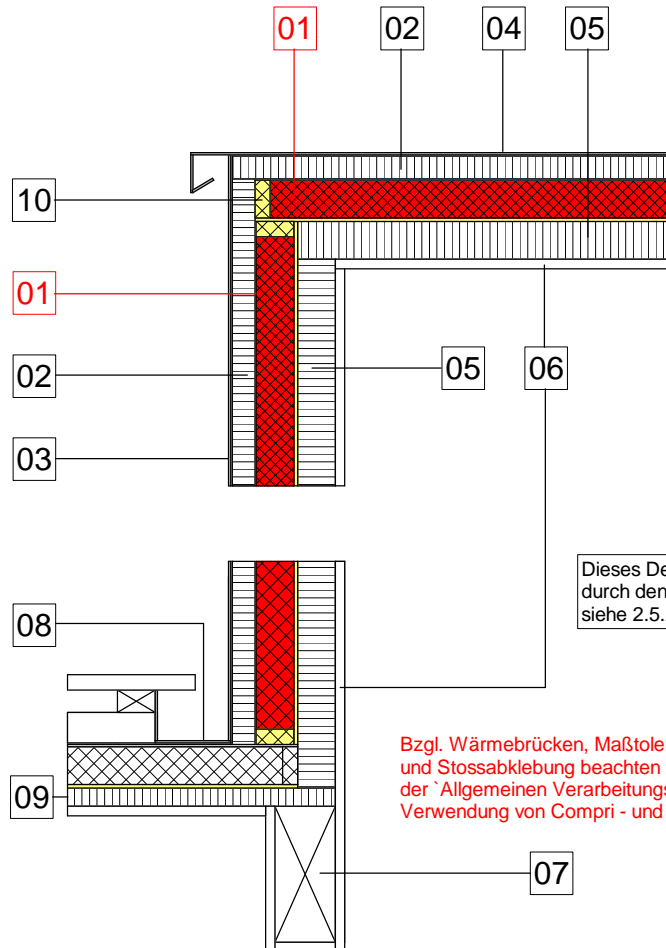
Montage der vorgefertigten Konstruktionshaube aus Holzwerkstoffplatten

Montage der Wand - und Dachbekleidung

Die Wandbekleidung kann direkt in die Holzwerkstoffhaubenseiten verschraubt werden

oder

Ausführung einer hinterlüfteten Bekleidung



Dieses Detail wird ergänzt durch den Traufschnitt siehe 2.5.2.

Bzgl. Wärmebrücken, Maßtoleranzausgleich und Stossablebung beachten Sie bitte Pkt. 4.6. der Allgemeinen Verarbeitungsrichtlinien zur Verwendung von Compri- und Klebebändern

Kernstärke VIP in mm	20,00	25,00	30,00	35,00	40,00	45,00	50,00
U - Wert W/(m2K)	0,317	0,258	0,218	0,189	0,166	0,149	0,134
R - Wert (m2K)/W	2,99	3,70	4,42	5,13	5,85	6,56	7,28
Gesamtstärke in mm	26,50	31,50	36,50	41,50	46,50	51,50	56,50

Berechnungen bezogen auf den ungestörten Bereich des VIP Elementes ohne Randausbildungen, Elementgröße 1000\*1000 mm, Berechnungen sind zu prüfen, Bauteilaufbauten ergänzen

01 Vakuumdämmung	06 Innenbekleidung	11 X	16 X
02 Tragkonstruktion	07 Sparren	12 X	17 X
03 Bekleidung	08 Kehlblech	13 X	18 X
04 Dachdeckung	09 Dachschalung	14 X	19 X
05 Holzmassivplatte	10 Randstreifen	15 X	20 X

Allen Detailsystemen liegen die Montagehinweise des jeweiligen VIP - Systems zugrunde. Unsere Ausführungsvorschläge müssen in allen Fällen den jeweiligen Baustellenbedingungen angepasst bzw. nach den individuellen Herstellervorschriften umgesetzt werden. Die VARIOTEC - Gewährleistung bezieht sich ausschließlich auf das unverbaute VIP - Produkt, jedoch nicht auf die Verlegung, Montage oder auf andere Gewerke und / oder Ausführungs - oder Planungsvorschläge.

Die Darstellungen dienen als Orientierungshilfe, erheben keinen Anspruch auf Vollständigkeit und bilden deshalb keine Gewährleistungs - und Haftungsgrundlage. Bauphysikalische Betrachtungen und Prüfungen durch den Planer oder ausführenden Handwerker sind projektbezogen abzuwägen und ggf. zu veranlassen.

**2.5.1.**  
STEILDACH  
HOLZBAU

**STEILDACH - GAUBE  
WAND-/ DACH**

Kontakt D : 0049 - 9181 - 6946-10 A/CH : 0043-2247-51936-0

Email D : info@variotec.de A/CH: office@sf-vakuumdämmung.at