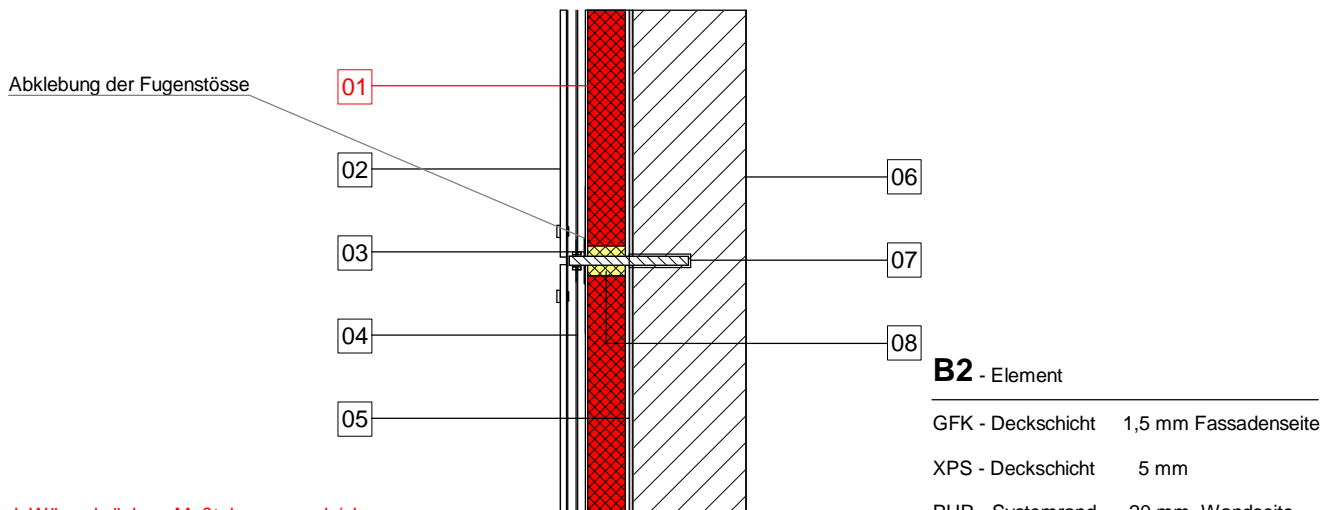


# AUSSENWAND FASSADE VHF

ALLGEMEINE BAUAUFSICHTLICHE ZULASSUNG DIBT NR. Z-23.11-1779

www.variotec.de



Bzgl. Wärmebrücken, Maßtoleranzausgleich und Stossabklebung beachten Sie bitte Pkt. 4.6. der Allgemeinen Verarbeitungsrichtlinien zur Verwendung von Compri - und Klebebändern

Kernstärke VIP in mm	20,00	25,00	30,00	35,00	40,00	45,00	50,00
U - Wert W/(m <sup>2</sup> K)	0,316	0,258	0,218	0,189	0,166	0,149	0,134
R - Wert (m <sup>2</sup> K)/W	2,99	3,70	4,42	5,13	5,85	6,56	7,28
Gesamtstärke in mm	26,50	31,50	36,50	41,50	46,50	51,50	56,50

Berechnungen bezogen auf den ungestörten Bereich des VIP Elementes ohne Randausbildungen, Elementgröße 1000\*1000 mm, Berechnungen sind zu prüfen, Bauteilaufbauten ergänzen

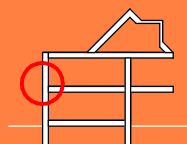
01 Vakuumdämmung	06 Aussenwand	11 X	16 X
02 Fassadenbekleidung	07 Ankerdübel	12 X	17 X
03 Stossabklebung	08 Elementrand -/ stoss	13 X	18 X
04 Metallschiene - UK	09 X	14 X	19 X
05 Mineralisches Klebebett	10 X	15 X	20 X

Allen Detailsystemen liegen die Montagehinweise des jeweiligen VIP - Systems zugrunde. Unsere Ausführungsvorschläge müssen in allen Fällen den jeweiligen Baustellenbedingungen angepasst bzw. nach den individuellen Herstellervorschriften umgesetzt werden. Die VARIOTEC - Gewährleistung bezieht sich ausschließlich auf das unverbaute VIP - Produkt, jedoch nicht auf die Verlegung, Montage oder auf andere Gewerke und / oder Ausführungs - oder Planungsvorschläge.

Die Darstellungen dienen als Orientierungshilfe, erheben keinen Anspruch auf Vollständigkeit und bilden deshalb keine Gewährleistungs - und Haftungsgrundlage. Bauphysikalische Betrachtungen und Prüfungen durch den Planer oder ausführenden Handwerker sind projektbezogen abzuwägen und ggf. zu veranlassen.

## 3.1.2 - B2

Fassade  
Aussenwand



**B2 - FASSADE - VHF**  
Vertikalschnitt

Kontakt D : 0049 - 9181 - 6946-10 A/CH : 0043 - 2247 - 51936 - 0

Email D : info@variotec.de A/CH: office@sf-vakuumbaemmung.at