



QASA-B1-Vakuumdämmung für vorgehängte hinterlüftete Fassadenkonstruktionen (VHF)



QASA-Element VT-A-B1 (Allgemeine bauaufsichtliche Zulassung AbZ-Nr.: Z-23.11-1779)

Aufbau:

3,0 mm	A1-Deckschicht
50 mm	VIP-Kern
3,0 mm	A1-Deckschicht

Kanteneinleimer 4-seitig mit Randstreifen 15 mm breit aus A1-Brandschutzmaterial (geeignet für min. Zuschnitt, Ankerdurchdringungen usw.)

VARIOTEC GmbH & Co. KG
Werk 2
Moosweg 12
D-92318 Neumarkt i.d.OPf.
Tel.: +49 9181 6946-10
Fax: +49 9181 6946-71
E-Mail: qasa@variotec.de

 **VARIOTEC**
www.variotec.de

Stand: Dezember 2017

QASA-B1 Element - Allgemeine Informationen

Der Einsatz von Vakuumdämmung im Bereich VHF war bisher aus brandschutztechnischen Gründen meist nicht möglich, da die Standard-Vakuumdämmung nur B2 entspricht. Das QASA-Bauteil VT-A-B1 (QASA cladding) ist für die Dämmung von vorgehängten hinterlüfteten Fassaden geeignet. Mit der allgemeinen bauaufsichtlichen Zulassung des DIBt (Z-23.11-1779) wurde erstmals eine Vakuumdämmung im schwerentflammaren Bereich B1 zugelassen. Dadurch hat VARIOTEC die Möglichkeit, mit einem U-Wert von ca. $0,18 \text{ W}/(\text{m}^2\text{K})$ schlanke Dämmsysteme für VHF-Fassadenkonstruktionen anzubieten.



**Montierte QASA-B1-Fläche in München,
Ackermannbogen (Architekt Werle)**



**Montage der QASA-B1-Elemente
im Klebebett**

U-Wert QASA-B1 Element

VIP-Dicke	Lambda-Wert VIP	Gesamt-Dicke	U-Wert VIP
VIP 50 mm	$0,009 \text{ W}/(\text{mK})$	56 mm	$0,180 \text{ W}/(\text{m}^2\text{K})$

QASA-B1 Element - Allgemeine Informationen

Die Befestigung der Fassadenkonstruktion in der Tragwand erfolgt u. a. durch punktförmige Stabanker und nicht durch flächige Ankerbefestigungen wie bei den meisten herkömmlichen Systemen. Der kl. Durchmesser der Stabanker wird durch die geringeren statischen Anforderungen, bedingt durch die schlanke Dämmdicke mit 56 mm, ermöglicht. Hiermit ist die Wärmebrückenproblematik der Befestigungssysteme erheblich reduziert.

Die Stabanker durchdringen hierbei die Vakuumdämmung in den Paneel-Stoßfugen. Möglich sind hochwärmedämmende Systemaufbauten mit ca. 100 mm! Die seitlichen Anschlüsse an die begrenzenden Bauteile werden zum Zwecke etwaiger Anpassungen mit einem systemkonformen Dämmstreifen versehen.



Montierte QASA-B1-Fläche in München, Sandstraße



Aufbau und Funktionsweise QASA-B1-Vakuumdämmung

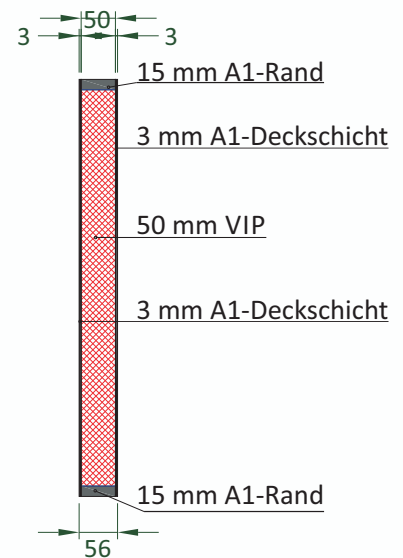
Der Wandaufbau auf der Außenwand besteht aus einem mineralischem vollflächigen Klebebett, dem QASA-B1-Dämmelement, einer Abklebung der Stoßfugen auf der Elementaußenseite und einer angepassten metallischen Unterkonstruktion (Stabanker in den Panel-Stoßfugen).

Die gesamte QASA-Dämmebene wird an alle begrenzenden Bauteile mit Klebeband angeschlossen. Die Montage auf der Baustelle ist einfach durchzuführen. Die Dämmpaneele müssen vor Stauwasser geschützt werden.

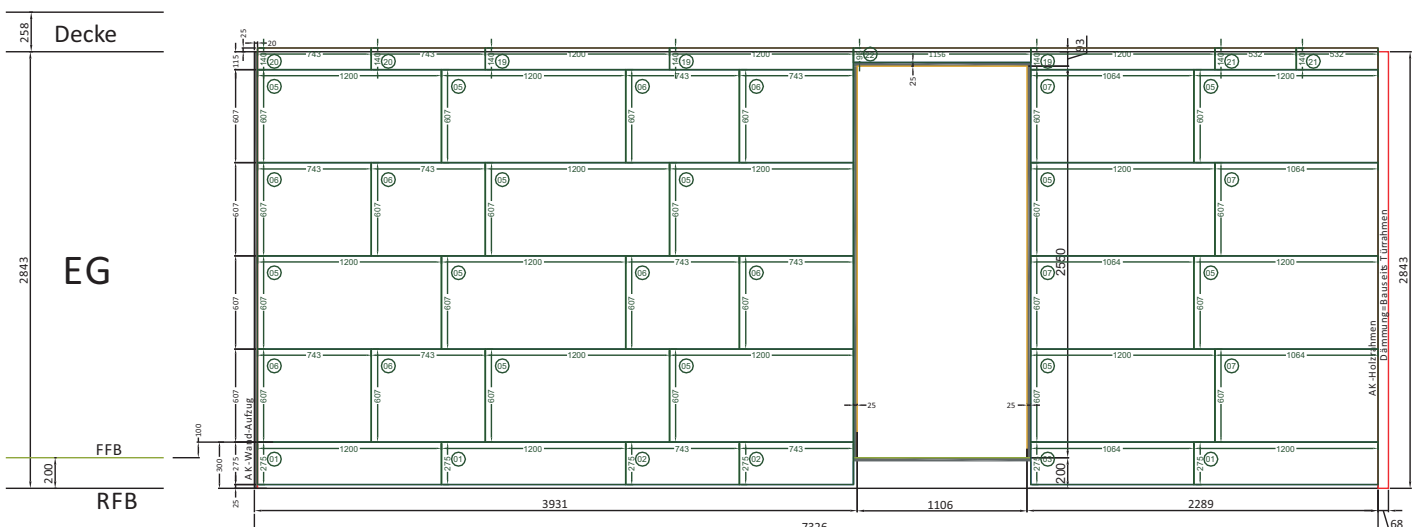
Es können alle Fassadenbekleidungen montiert werden, das QASA-Dämmsystem mit Unterkonstruktion ist universell einsetzbar. VARIOTEC QASA-Bauteile zeichnen sich nicht nur durch einen hohen Grad an Innovation aus, sondern sind vor allem auf Sicherheit in der Herstellung, der Handhabung und vor allem im Langzeitgebrauch geprüft und getestet.

Unser VARIOTEC Service bietet Ihnen Planungs- und Verlegesicherheit durch die **kostenfreie** Erstellung von Verlegeplänen mit Nummerierung der einzelnen zu verlegenden Platten. Der VARIOTEC Beratungsservice begleitet Montagebetriebe, Planer und Architekten während der Planungs- und Ausführungsphase und sichert die Schnittstelle zum Fassadenkonstrukteur der Unterkonstruktion. Das Montagepersonal wird bei Erstmontage vor Ort eingewiesen.

Schnitt: QASA VT-A-B1

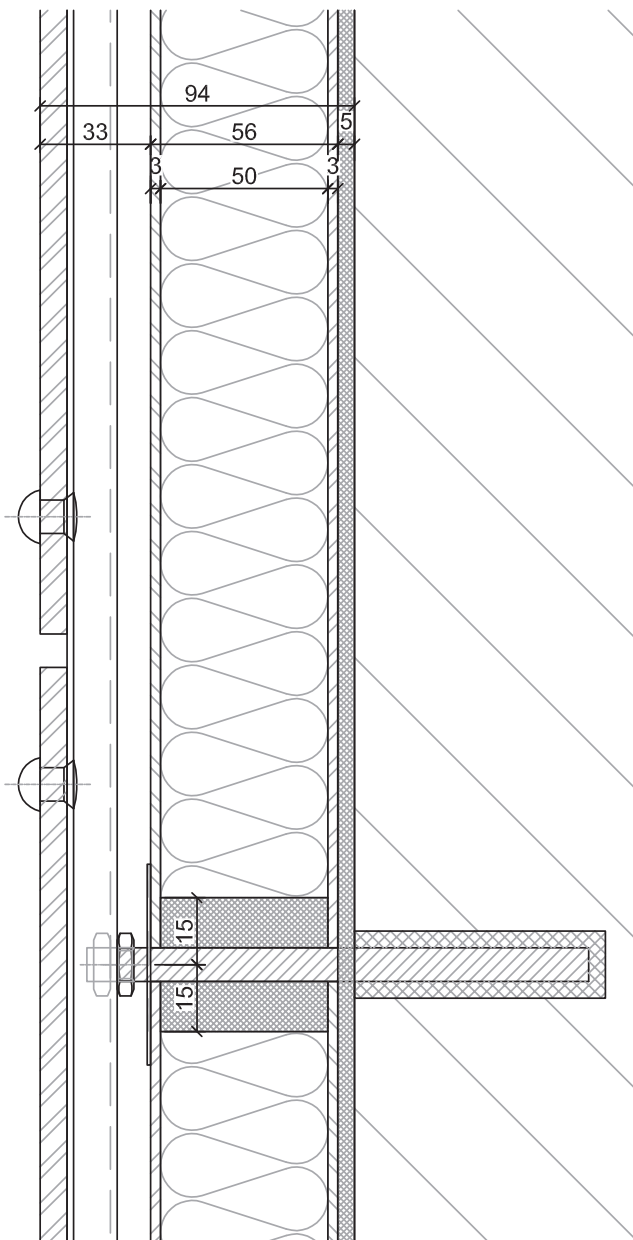


Verlegeplan QASA VT-A-B1 Elemente

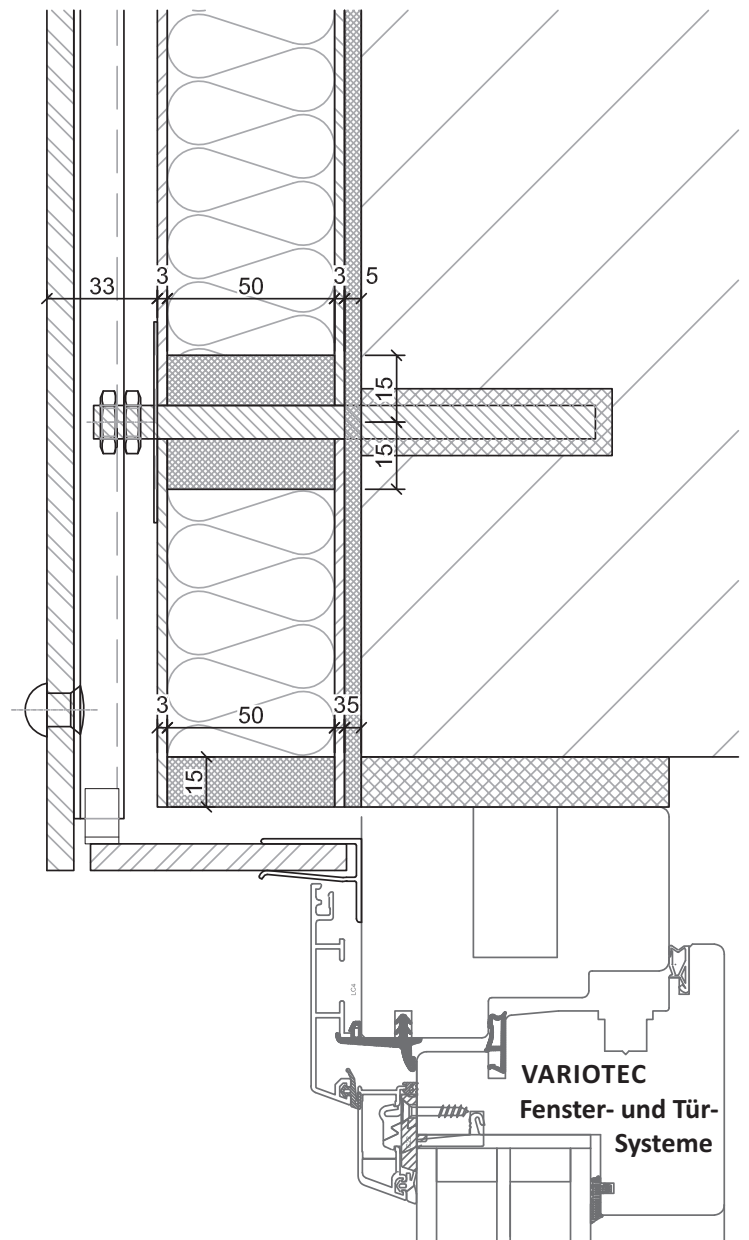


Systemdarstellung der Ankerlösungen GIP-System VECO/VARIOTEC

Vertikalschnitt

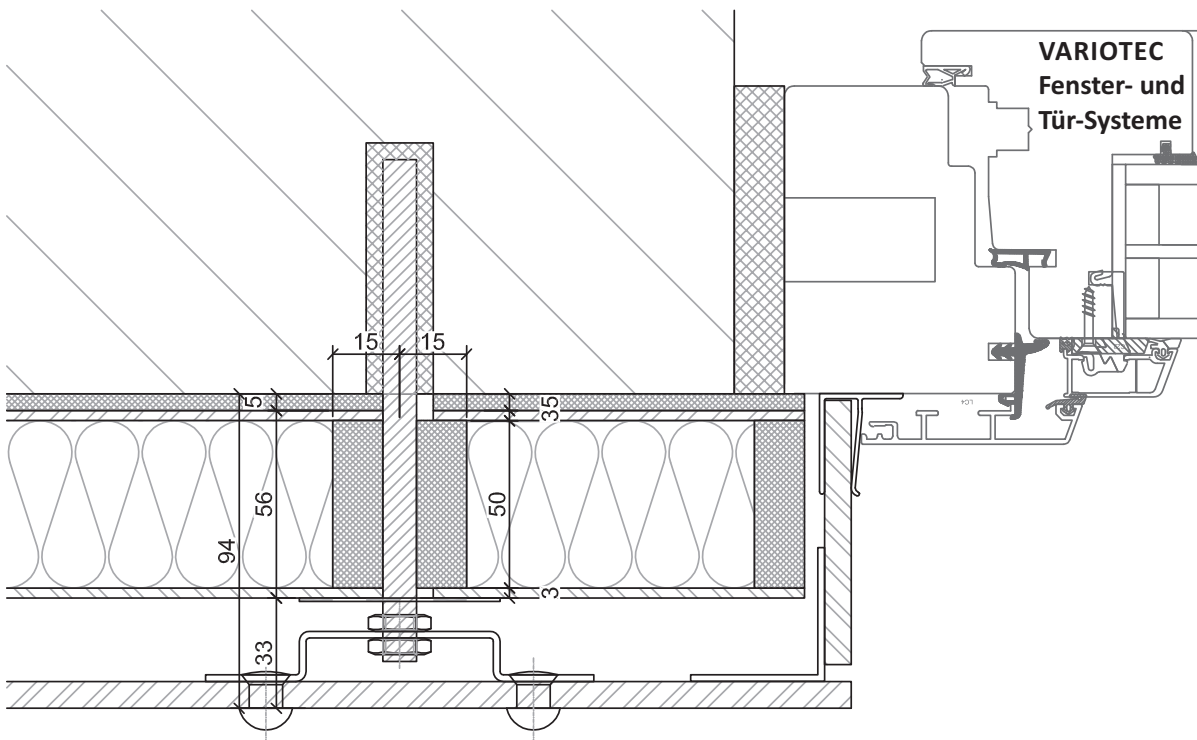


Fenstersturz

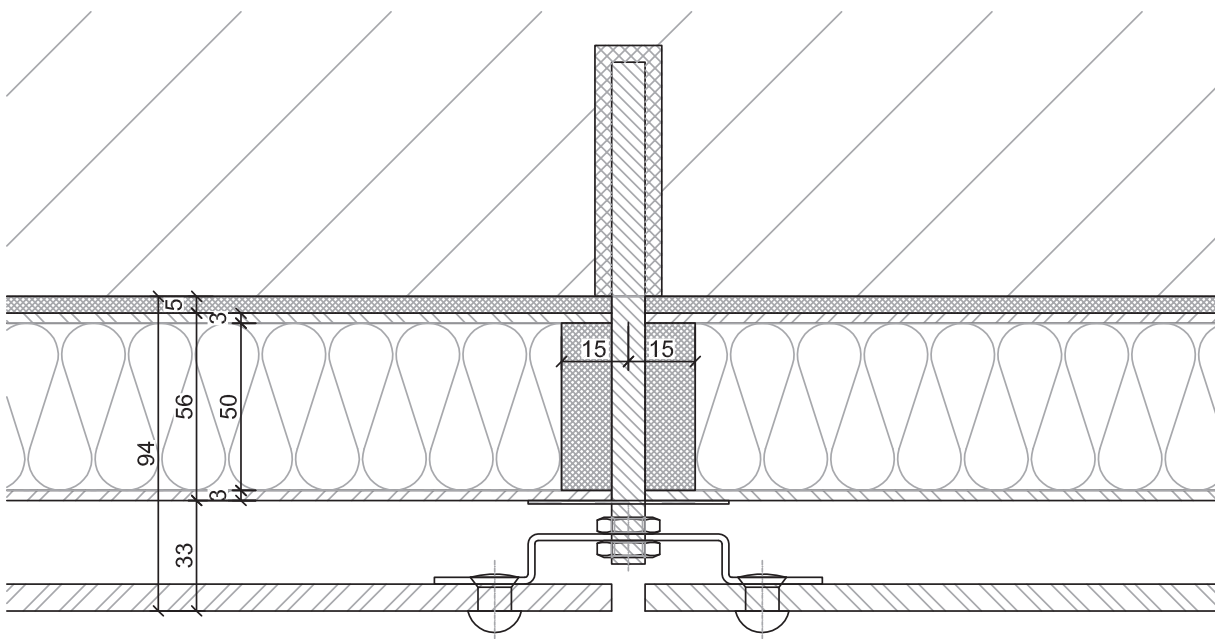


Systemdarstellung der Ankerlösungen GIP-System VECO/VARIOTEC

Fensterlaibung

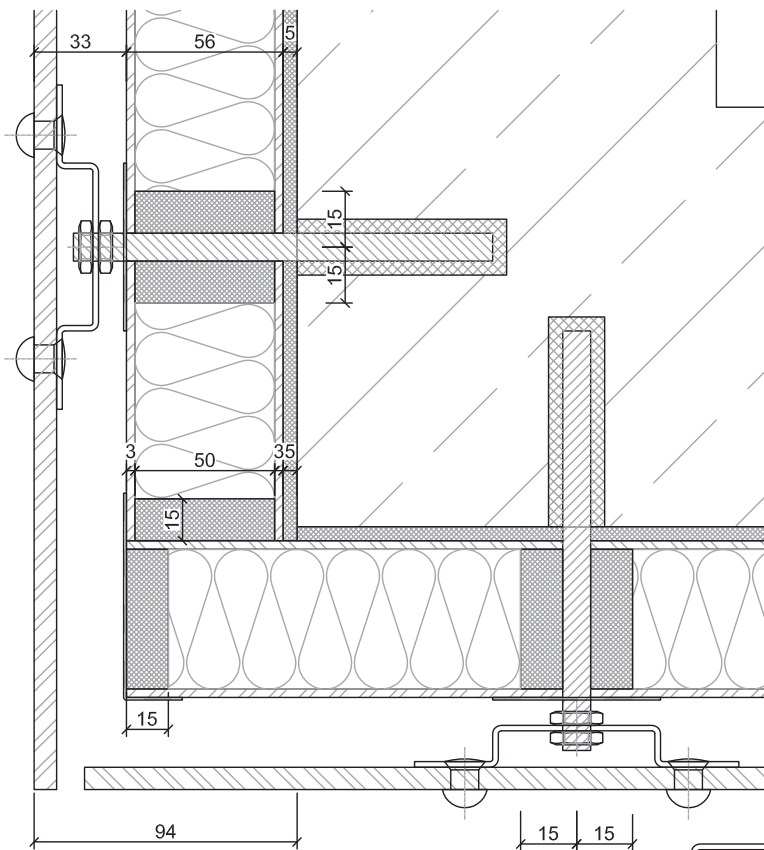


Horizontalschnitt

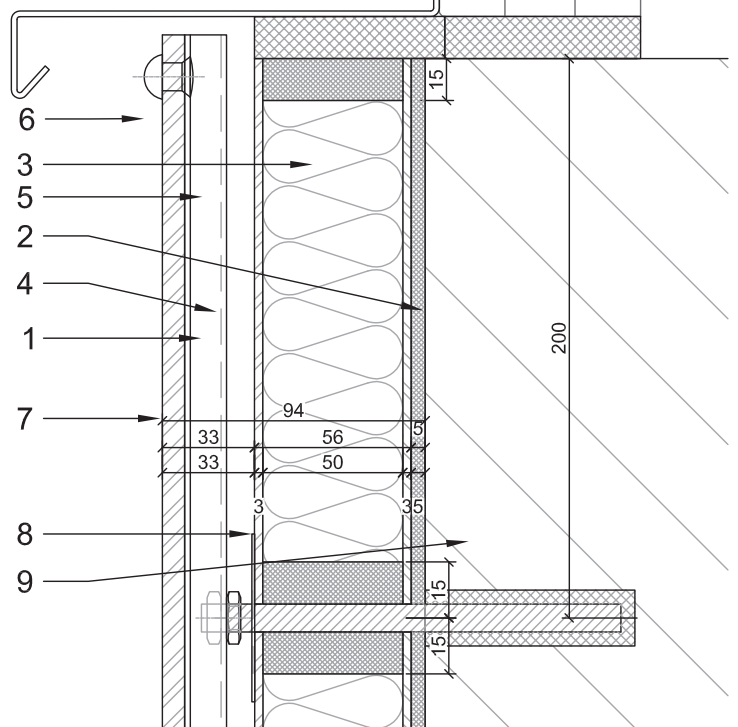
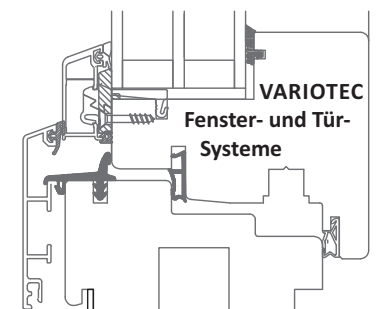


Systemdarstellung der Ankerlösungen GIP-System VECO/VARIOTEC

Außenecke



Fensterbank



Allgemeine bauaufsichtliche Zulassung

Zulassungsstelle für Bauprodukte und Bauarten

Bautechnisches Prüfamt

Eine vom Bund und den Ländern
gemeinsam getragene Anstalt des öffentlichen Rechts
Mitglied der EOTA, der UEAtc und der WFTAO

Datum:

16.11.2017

Geschäftszeichen:

III 12-1.23.11-612/17

Zulassungsnummer:

Z-23.11-1779

Geltungsdauer

vom: 16. November 2017

bis: 16. November 2022

Antragsteller:

Variotec Sandwichelemente GmbH & Co. KG
Weißmarterstraße 3
92318 Neumarkt/Oberpfalz

Zulassungsgegenstand:

Vakuum-Wärmedämmplatten aus Kieselsäure
"QASA-D" und "QASA-N"

Der oben genannte Zulassungsgegenstand wird hiermit allgemein bauaufsichtlich zugelassen.
Diese allgemeine bauaufsichtliche Zulassung umfasst zehn Seiten.

VARIOTEC GmbH & Co. KG

Werk 2

Moosweg 12

D-92318 Neumarkt i.d.OPf.

Frau Michaela Häberl

Tel.: +49 9181 6946-29

Fax: +49 9181 6946-71

E-Mail: m.haeberl@variotec.de



www.variotec.de